



## FITXA TÈCNICA

Espectacle de sala

Tots els públics (recomanat a partir de 8 anys)

Duració: 55 min

Muntatge: previsió aproximada muntatge 16h / desmuntatge 2h (inici muntatge 1 dia abans de la funció)

La companyia:

- equip artístic: 5 persones
- equip tècnic: 3 persones (tècnic de llums , so i rigging)

### Espai escènic

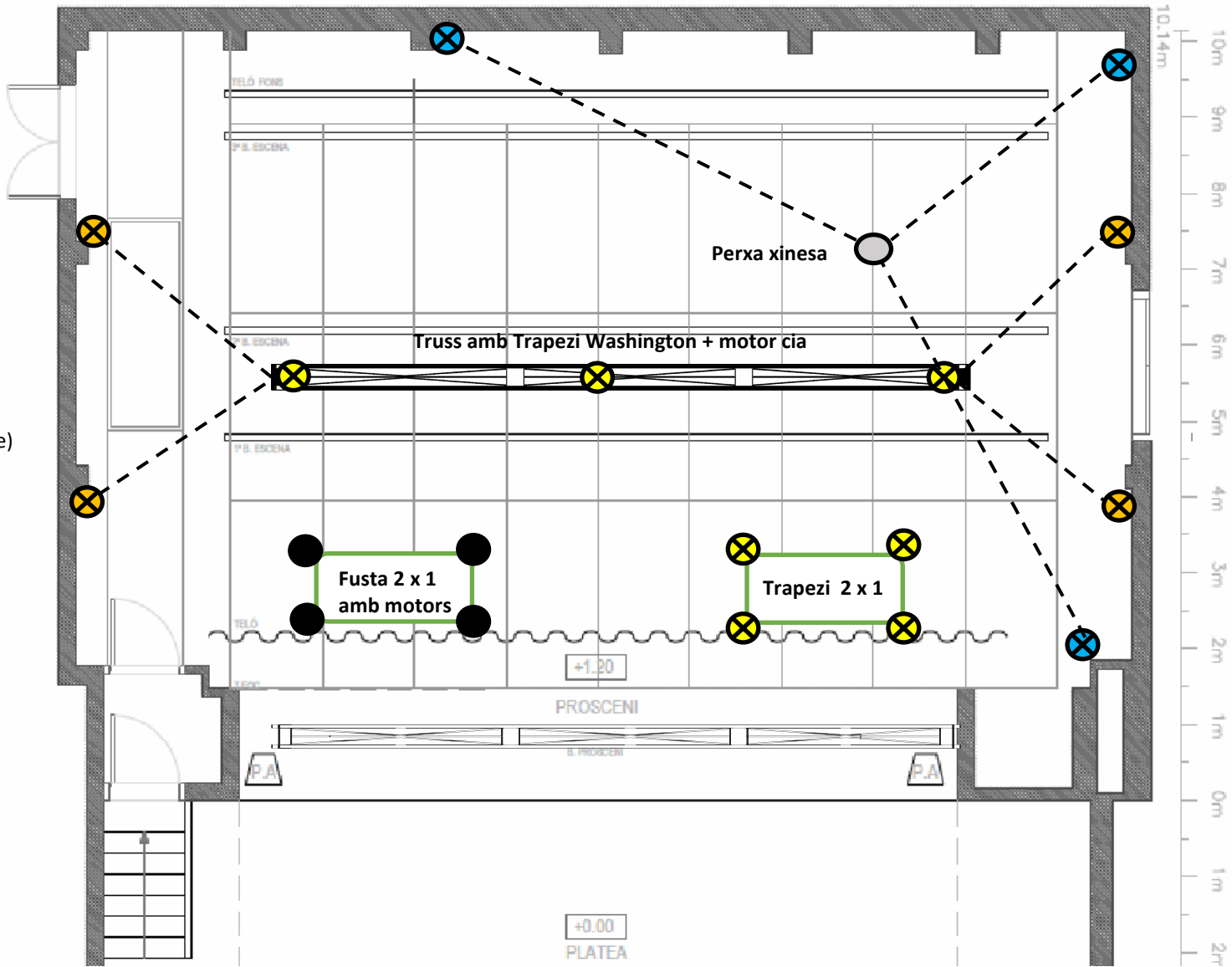
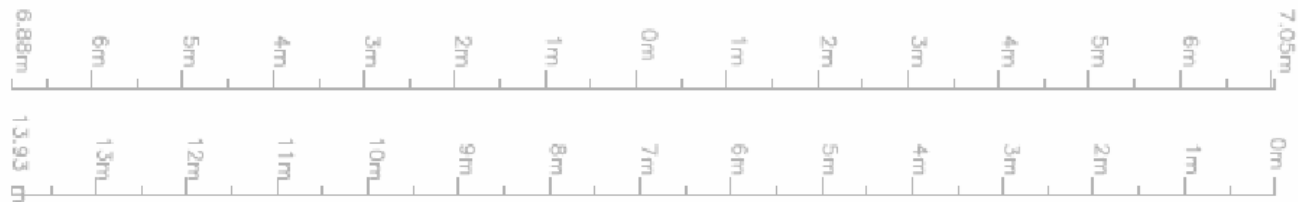
- Ample: 10 m
- Fons: 8 m
- Alçada: 8 m
- Terra: sense inclinació, superfície llisa, dura i horitzontal, preferentment fusta

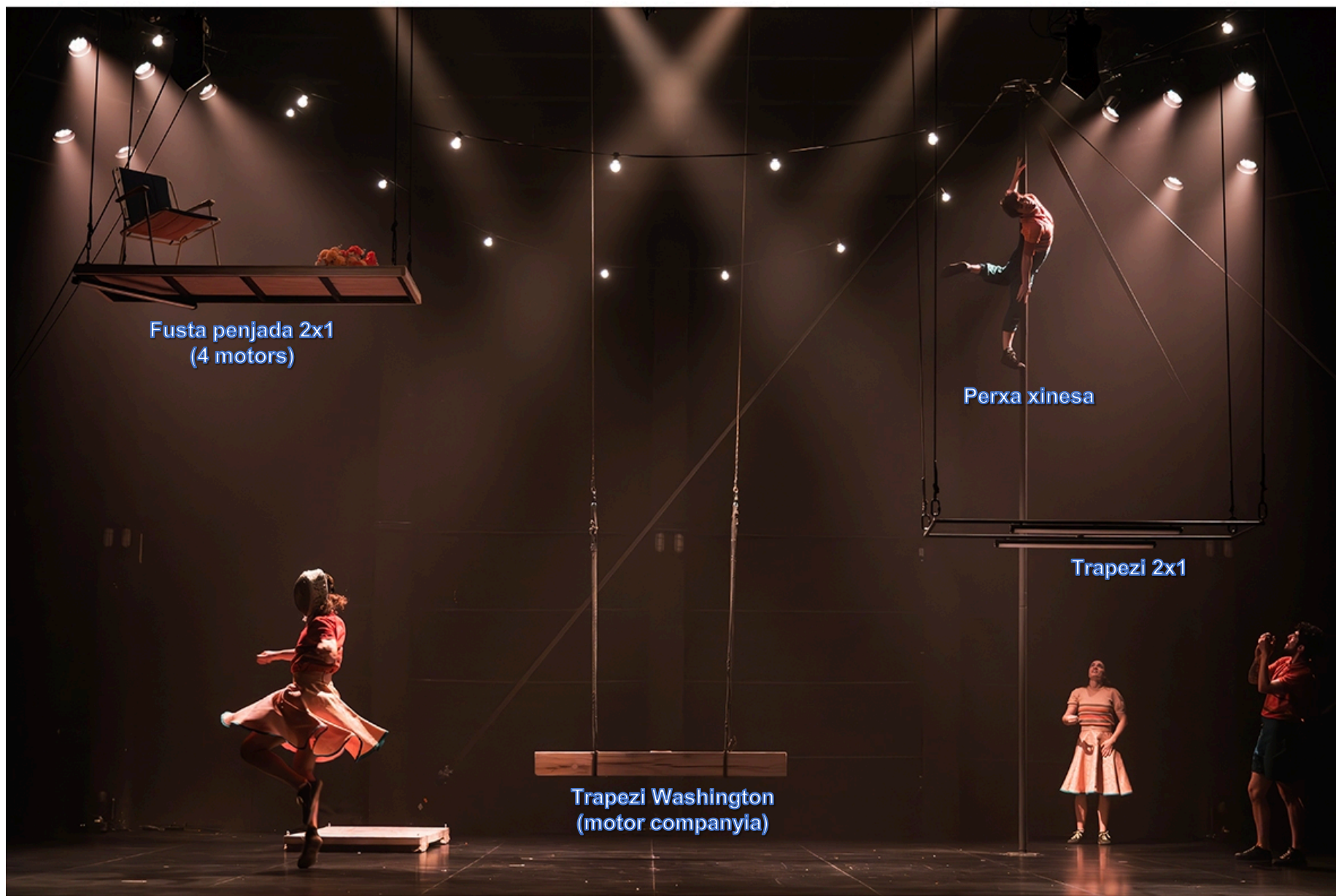
## Rigging / Aparells de circ

La companyia porta tot el material de rigging necessari (truss, eslingues, cables, tensors, connectors, etc) pels aparells aeris de circ

Aparell de circ	Material de la companyia	Necessitats del teatre
Fusta penjada 2 x 1	<ul style="list-style-type: none"><li>• Cordes i mosquetons</li></ul>	<ul style="list-style-type: none"><li>• <b>4 motors de 500 kg a pinta</b></li><li>• Control des d'escenari (o via intercom amb tècnic de companyia que està a escenari)</li></ul>
Trapezi Washington	<ul style="list-style-type: none"><li>• Trapezi Washington + motor</li><li>• Truss per penjar tot el sistema</li><li>• Cables + eslingues + connectors + tensors per penjar truss</li></ul>	<ul style="list-style-type: none"><li>• Accés a pinta</li><li>• 3 punts de 500 kg CMU a pinta</li><li>• 4 punts de 500 kg a ponts laterals (o paret en alçada)</li><li>• <b>Presa de corrent de 16A trifàsic a escenari per control del motor</b></li></ul>
Perxa xinesa	<ul style="list-style-type: none"><li>• Tensors + cables</li></ul>	<ul style="list-style-type: none"><li>• 3 punts de 500 kg CMU a terra o paret</li></ul>
Trapezi de 4 punts (estructura ferro 2 x 1)	<ul style="list-style-type: none"><li>• Cables + eslingues + connectors + tensors</li></ul>	<ul style="list-style-type: none"><li>• Accés a pinta</li><li>• 4 punts de 500 kg CMU a pinta</li><li>• 4 punts de 500 kg a ponts laterals (o paret en alçada)</li></ul>
Altres <ul style="list-style-type: none"><li>• Fustes 2 x 1 penjades</li></ul>	<ul style="list-style-type: none"><li>• Cordes + connectors</li></ul>	<ul style="list-style-type: none"><li>• Accés a pinta</li><li>• 2 punts de 500 kg CMU a pinta</li></ul>

## Rigging / Aparells de circ





Fusta penjada 2x1  
(4 motors)

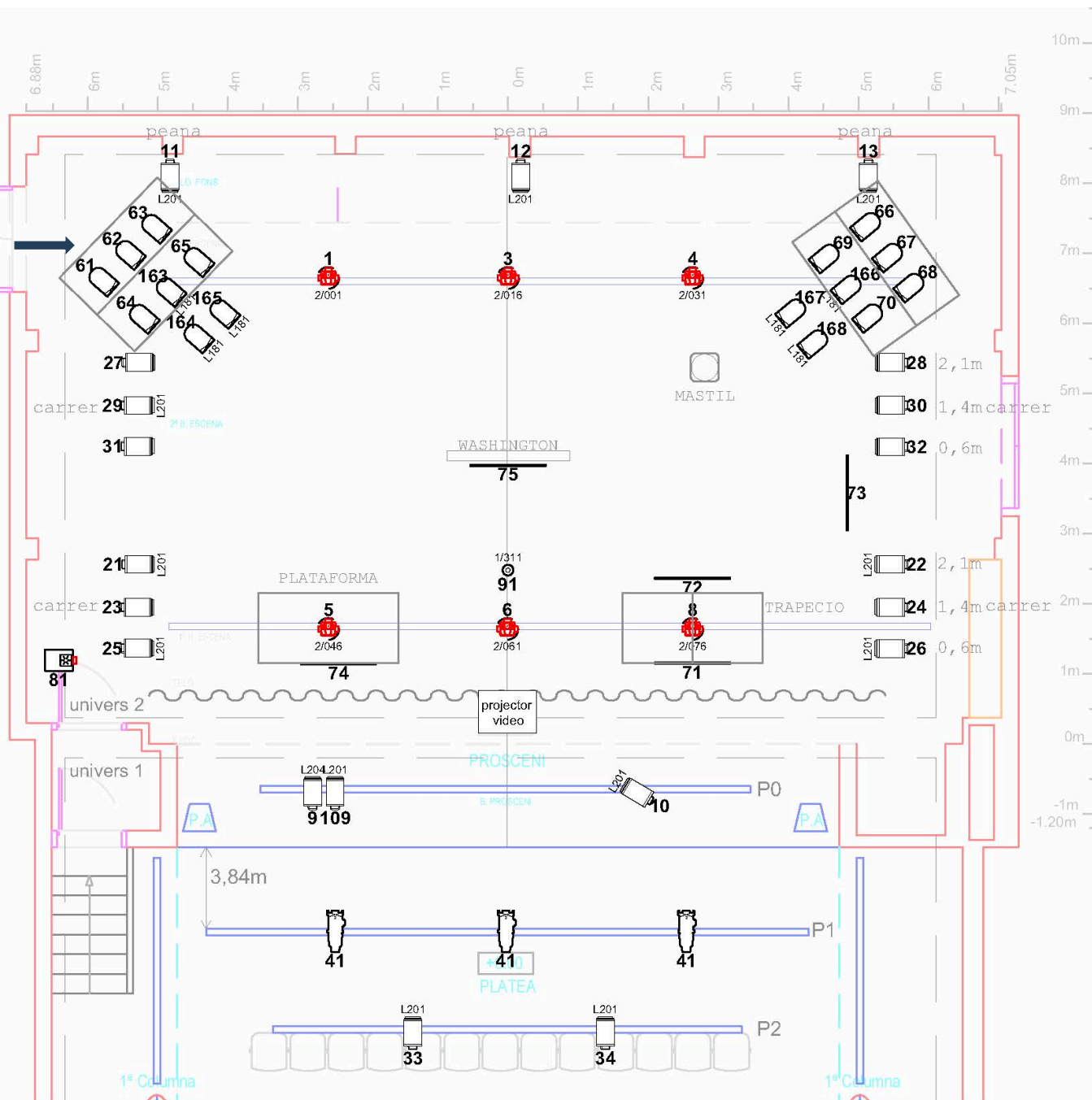
Perxa xinesa

Trapezi 2x1

Trapezi Washington  
(motor companyia)

# PLÀNOL DE LLUMS

Estructures  
de la cia



ateneu  
popular  
9b:

espectacle:

**glatir**

- 6 RUSH MH 6 Wash(cia)
- 20 PC 1 kW
- 16 PAR 64 #5
- 3 RETALL 1 kW 25/50
- 5 FLUORESCENTS(cia)
- 1 GUIRNADES(cia)
- 1 HAZER
- 1 projector video

4 estructures de carrer  
3 peanes  
40 ch dimmer

	Material de la companyia	Necessitats del teatre
So	<ul style="list-style-type: none"> <li>• Ordinador portàtil Mac amb Qlab</li> <li>• Tarjeta de 4 canals</li> </ul>	<ul style="list-style-type: none"> <li>• Equip de so dimensionat a les característiques de la sala</li> <li>• 2 monitors mínim (1 a cada costat)</li> <li>• 1 micròfon ambient costat dret escenari</li> </ul>
Projecció	<ul style="list-style-type: none"> <li>• (compartim amb so) Ordinador portàtil Mac amb Qlab. Sortida video en HDMI</li> </ul>	<ul style="list-style-type: none"> <li>• Projector 8.000 lúmens</li> <li>• Projecció de lletres blanques sobre teló de fons en cas que sigui llis, si no, preveure teló llis (projecció de 3m x 3m)</li> </ul>
Càmera negra		<ul style="list-style-type: none"> <li>• Dependrà de la situació dels aparells aeris</li> <li>• Òptimament en italiana 10 m x 8 m</li> </ul>
Il·luminació	<ul style="list-style-type: none"> <li>• Taula llums</li> <li>• 5 fluorescents inhalambrics</li> <li>• Guirlandes</li> <li>• 6 mòbils rush mh6</li> </ul>	<ul style="list-style-type: none"> <li>• Connexió dmx 5 puntes</li> <li>• 20 PCs de 1kW</li> <li>• 16 PARs #5</li> <li>• 3 Retalls 1 kW 25/50</li> <li>• 1 Màquina de fum (haze)</li> <li>• 4 estructures de carrer (3 nivells)</li> <li>• 3 peanes</li> <li>• 40 ch de dimmer</li> </ul>



## Muntatge, desmuntatge, assajos, personal tècnic

- Personal tècnic del teatre: 2 tècnics de llums, 2 maquinistes, 1 tècnic de so
- Personal de càrrega i descàrrega: no necessari en cas que el personal tècnic ajudi. Es realitza en 30 min (Mercedes Sprinter llarga)
- Tenim la possibilitat d'adaptar l'espectacle a l'espai. No dubteu en posar-vos en contacte amb nosaltres
- Demanem a la direcció tècnica del teatre l'enviament del contra-rider, confirmant l'existència del material necessari
- Control llums, so i projecció a cabina
- Control motors (de la cia i del teatre) a escenari

## Altres necessitats

- Pàrquing per 2 furgonetes
  - Mercedes sprinter llarga amb 3 tècnics + escenografia
  - Vw Transporter amb 5 persones
- Camerins amb: taules, cadires, planxa, lavabos i dutxes per 8 persones
- Aigua mineral per 8 persones, durant muntatge, funció i desmuntatge

## CONTACTE

ATENEU POPULAR 9 BARRIS c/.Portlligat 11-15 - 08042 Barcelona

Tel.: +34 93 353 95 16 <http://www.ateneu9b.net>

Guillem Pizarro [produccio@ateneu9b.net](mailto:produccio@ateneu9b.net) 659 84 65 20